

Errance

2023 - 2024



Artiste multidisciplinaire
Thierry Wieleman

Errance est une interrogation sur le **réchauffement climatique**

« Errance » s'inscrit dans une réflexion profonde sur le réchauffement climatique et ses multiples conséquences. Ce travail artistique aborde des thématiques majeures telles que les feux de forêts, les fontes des neiges, les migrations — qu'elles soient animales ou humaines — la destruction des habitats naturels ainsi que l'extinction de nombreuses espèces.

Feux de forêts

Fontes des **neiges**

Migrations animales et humaine

Destruction des habitats

Extinction de nombreuses espèces...

Processus de création

La réalisation d'« Errance » repose sur l'utilisation d'**images** choisies et **déchirées** délicatement dans des livres et magazines spécialisés en **nature**, monde animalier, voyages, géographie et **cartes géographiques**. Ces fragments visuels sont réassemblés pour composer des têtes de morts ou des corps en mouvement, incarnant l'idée même de l'errance.

Supports et formes des collages

Les collages prennent **diverses formes** et s'intègrent sur des **supports variés** : toiles de jute usagées, sacs de course en plastique, cartons, vestes ou personnages suspendus dans l'espace.



Errance 1 / Collages sur toile de jute 82cm x 105cm



Errance 1 / Collage sur toile de jute (détails)



Errance 2 / Collages sur toile de jute 82cm x 105cm



(détail)



Errance 3 / Collages sur papier 52cm x 74cm

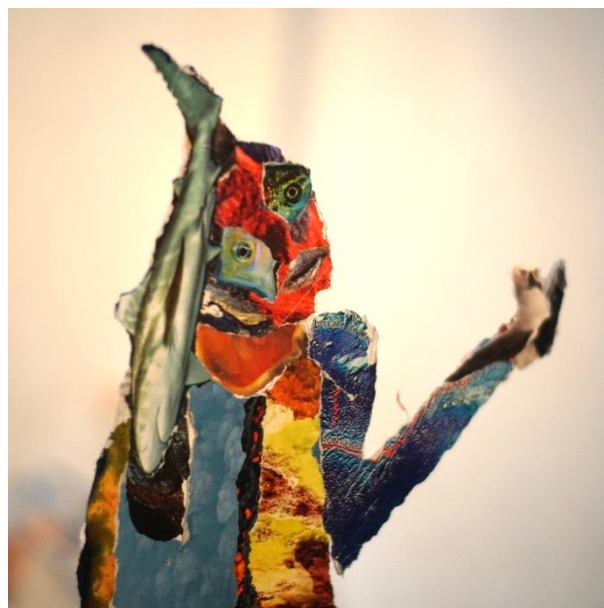
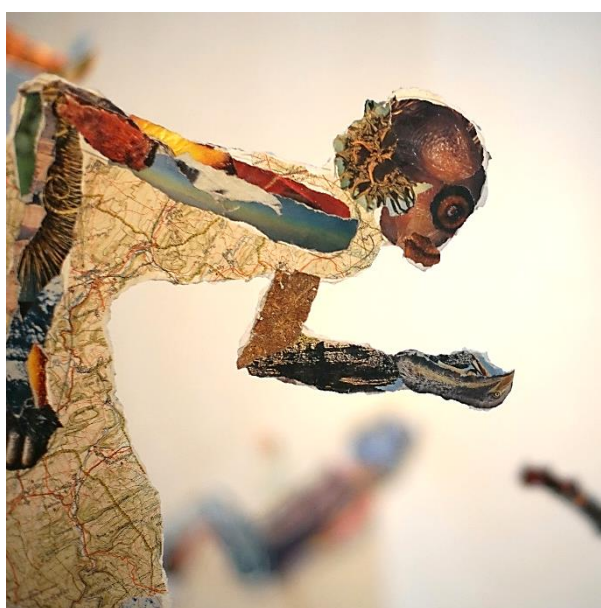
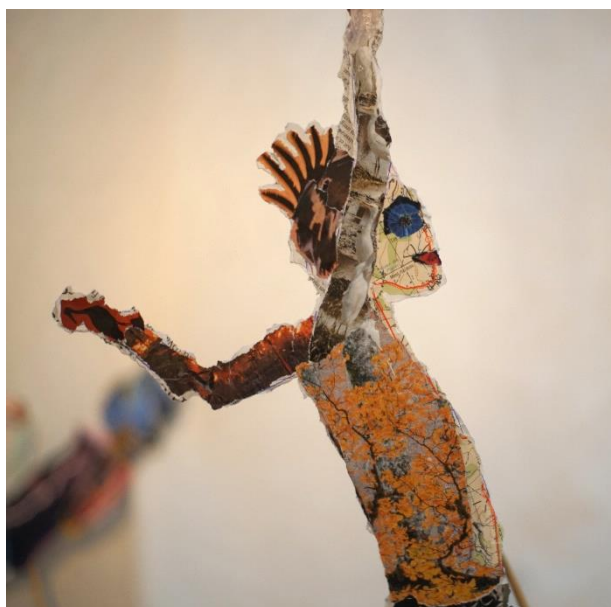




Errance 4 / Collages sur sac plastique 40 cm x 40 cm



Errance 5 / Collages, personnages suspendus



Errance 5 / Collages, personnages suspendus (détails)